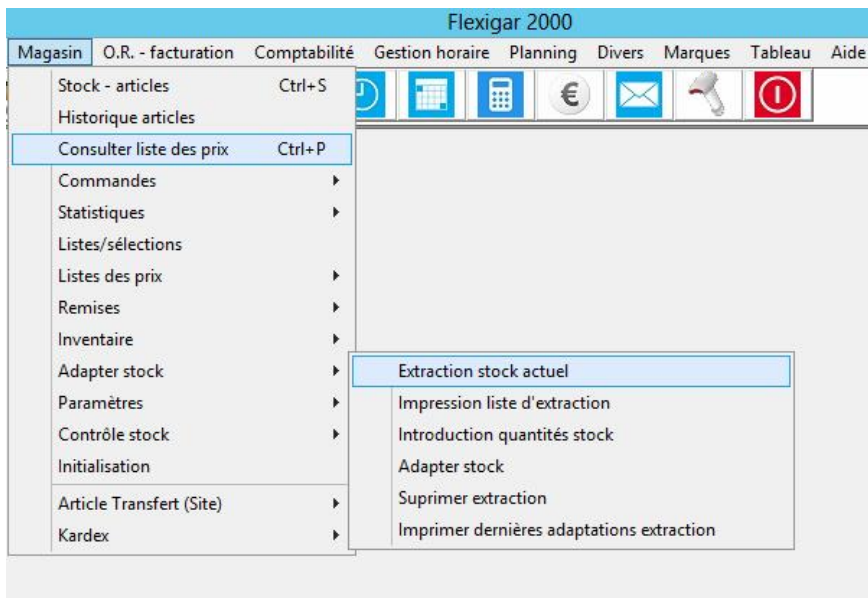


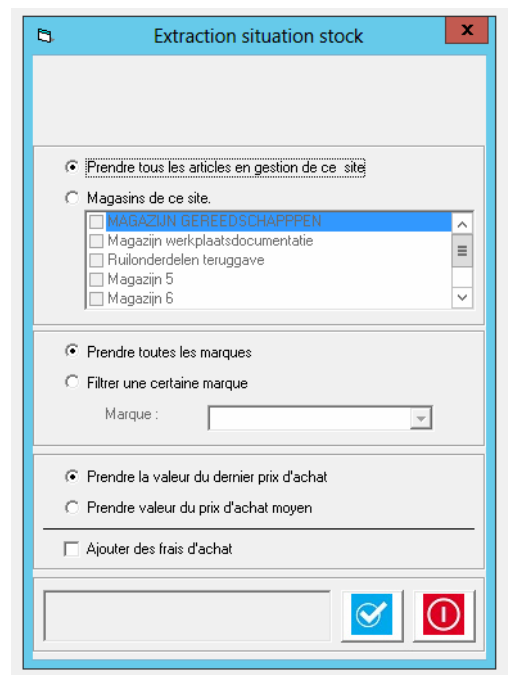
Procédure d'inventaire



Etape 1) Extraction stock actuel

Magasin --> Adaptation stock --> Extraction stock actuel

Prenez une extraction du stock annuel (Valeur de stock à ce jour) en validant en dessous de l'écran.



Etape 2) Aperçu de l'extraction

Vous pouvez imprimer cette liste par localisation si vous désirez.

Magasin --> Adaptation stock --> Impression liste d'extraction

Cette liste est créé pour compter les quantités, localisation par localisation / étagère par étagère.

Par la suite il faudra introduire les quantités dans l'étape 3.

Etape 3) Introduction quantités stock

Attention !!!

Dans le cas où vous décidez de continuer vos activités pendant le comptage du stock, il est préférable d'aller compter 5 pages à la fois et systématiquement aller introduire les quantités :

Magasins --> Adaptation stock --> Introduction quantités stock

Si vous décidez de ne pas continuer vos activités pendant le comptage, vous pouvez aller compter toutes les pages avant d'aller faire l'introduction à votre aise.

Etape 4) Adaptation stock

Exécuter vos adaptations par Magasin --> Adapter stock --> Adaptation stock

Attention !!!

Toutes les activités stock qui ont lieu après l'introduction du stock sont pris en compte après l'adaptation stock.

Etape 5) Calculer l'inventaire

Calculer l'inventaire est l'étape suivante.

Créer un tableau inventaire pour : 22/11/2019

Compter aussi les mouvements de ce jour

Indiquer dans la liste ci-dessous le(s) magasin(s) désiré. Vous pouvez également sélectionner les magasins avec les presets.

- Magazijn 5
- Magazijn 6
- MAGAZIJN GEREEDSCHAPPEN
- Magazijn werkplaatsdocumentatie
- Occasie magazijn

Presets :

Sélectionner tous les magasins

Sélectionner tous les magasin du site actuel

Désélectionner les magasin

Attention ! Ces presets ne sélectionneront jamais le magasin d'occasion. Vous pouvez le sélectionner manuellement.

Reprendre la date et le prix d'achat du dernier approvisionnement

Attention! Il existe déjà un inventaire pour cette compagnie. Celiu-ci sera détruit si vous calculer un nouvel inventaire. Cliquez ici pour infos.
Ne pas tenir compte des articles d'occasion.

Etape 6 : Aperçu de l'inventaire avec valeur stock

Tableau inventaire actuel :

Date de l'inventaire :	22/11/2019	Valeur d'achat standard	81.592,16
Nombre d' articles différents :	30.397,00	Valeur d'achat net	0,00
Nombre articles en stock :	9.905,80	Valeur d'achat moyenne	81.178,48

Général		Filtre	
Depots		Département	
	Magasin	Nom	print
▶	X	Magasin standard	<input type="checkbox"/>
Codes statistiques		Localisation	
	Code	Description	Impression
▶	0	Inconnu	<input type="checkbox"/>
	1	PIECES MERCEDES	<input type="checkbox"/>
	2	PIECES LOCAUX	<input checked="" type="checkbox"/>
		Marque	
		<input checked="" type="radio"/> Toutes les marques	
		<input type="radio"/> Marque spécifique	
		<input type="text"/>	



Triage

No article Localisation Spécifique pour la marque

Description Fournisseur Dernier prix d'achat

Type

Liste avec article, position et stock, valeur et total

EUR  

Choisissez de préférence la liste suivante :
Liste avec article, position et stock , valeur et total.