



**Dynamic Software nv – Ring 37 – 2200 Noorderwijk**  
**T 014/26.01. 11 - F 014/26.00.26 – info@dynamic.be – www.dynamic.be**  
**RPR Turnhout - TVA 0427.759.211**

## Parc automobile

FGOV est un bouton dans sur chaque véhicule.

Ceci est un lien vers un site web (<http://www.mobilit.fgov.be/Webdivpub>)

de l'état fédéral service Mobilité et transports.

*- Recherche par conducteur dans les écrans de recherche*

Rechercher relation - voiture <>

Critères de recherche

Nom	<input type="text"/>	N° compte	<input type="text"/>
N° Plaque	<input type="text"/>	N° Chassis	<input type="text"/>
Localité	<input type="text"/>	Code postal	<input type="text"/>
Rue	<input type="text"/>	N° téléphone	<input type="text"/>
Code modèle	<input type="text"/>	GSM	<input type="text"/>
No bon	<input type="text"/>	Description modèle	<input type="text"/>
N° de fabrication	<input type="text"/>	Descr. modèle	<input type="text"/>
E-mail	<input type="text"/>	N° TVA	<input type="text"/>

Relation

Propriétaire

**Conducteur**

Facturation

Nouveaux véhicules

Véhicules d'occasion

Chercher partiellement

Contient terme de recherche

Type

Clients  Fournisseurs  Clients potentiels

Tous

Tous les codes status

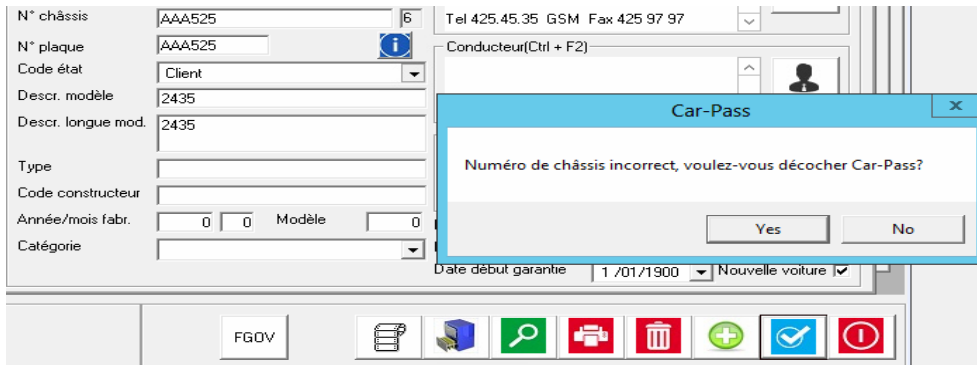
Depuis peu vous avez la possibilité d'effectuer une recherche par conducteur. Ceci est très utile si le conducteur d'une voiture se trouve devant vous pour un rendez-vous. Faites bien attention, le rendez-vous ou l'ordre de réparation sera immédiatement après votre recherche au nom du propriétaire du véhicule.

*- Numéro de châssis incorrect vs Car-Pass*

Quand votre numéro de châssis contient moins que 17 caractères, vous recevez à la sauvegarde du véhicule la question si vous voulez **oui/non** décocher l'envoi vers Car-Pass.



**Dynamic Software nv – Ring 37 – 2200 Noorderwijk**  
**T 014/26.01. 11 - F 014/26.00.26 – info@dynamic.be – www.dynamic.be**  
**RPR Turnhout - TVA 0427.759.211**




## **Magasin : Commandes**

- *Historique commandes*

### Réimprimer bons de commandes classés

Depuis l'existence de l'historique commandes nous avons reçu de plus en plus la question pour pouvoir réimprimer les commandes déjà classées. Nous avons donc fait le nécessaire dans la version SQL avec un onglet supplémentaire 'Impression' afin que vous puissiez réimprimer votre commande avec la même mise en page qu'auparavant.



Nr commande:  Fournisseur:  

De:    
A:

Commandes Impression

Huidig geselecteerde bestelling afdrukken.  
Layout :

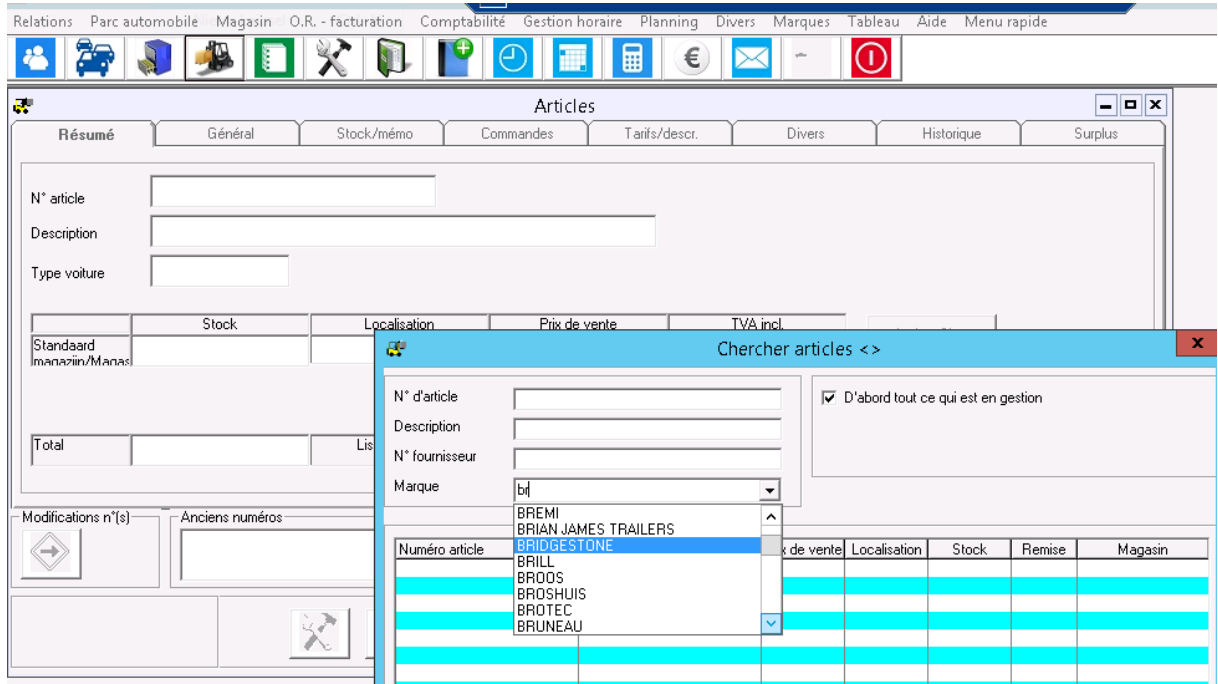
Note de shipment:  

Article:

Commandes  Backorders

Détails

- Recherche de bons de commandes classés par fournisseur  
Sur la capture d'écran ci-dessus vous apercevrez une nouvelle option notamment fournisseur. Vous pouvez rechercher les bons de commandes à partir du nom du fournisseur ainsi vous ferrez appelle aux commandes de ce fournisseur.
- Recherche d'articles  
La recherche de références par la marque  
Dès à présent vous pouvez rechercher un article par la marque au cas où cela vous serait utile. Si vous faites une recherche par la marque combiné par un morceau de référence, vous apercevrez très vite l'aperçu souhaiter.



## Kulanz factures

Il faut toujours bien faire attention avant la création d'une facture Kulanz. Si la dispersion ne s'est pas bien réalisé, vous êtes mieux d'effacer les 2 documents et de recommencer l'ordre de réparation, que de la créditer. Attention n'oubliez de remettre le compteur.

## Pointeuse

- Les anciennes fonctions ont été revues : F1, F2, F5, F6

Vous verrez à l'écran quelques données supplémentaires en employant **F1**. Vous verrez **dès à présent la plaque, le nom du client et le n° d'OR** sur l'écran de la pointeuse.

Vous entendrez 2 bip sonores et la lumière verte quand l'opération est effectuée.

Quand l'opération est mal effectuée vous entendrez 7 bip sonores et la lumière rouge.

- Les nouveautés : F3, F4  
Statut de votre employé : F4

Quand un mécanicien veut consulter son statut actuel, il peut utiliser F4.

F4 sert à consulter leur statut actuel.

### **F4 :**

- Si le mécanicien n'est pas présent dans la firme, il verra **no data**



**Dynamic Software nv – Ring 37 – 2200 Noorderwijk**  
**T 014/26.01. 11 - F 014/26.00.26 – info@dynamic.be – www.dynamic.be**  
**RPR Turnhout - TVA 0427.759.211**

- Si le mécanicien est présent dans la firme , il verra **son heure de pointage**
- Si le mécanicien est présent dans la firme et qu'il est pointé sur un OR,  
il verra depuis quand il est pointé sur l'OR.

Les mécaniciens qui utilisent pointage sur document multiples peuvent apercevoir le message, multiples documents. Cela signifie qu'ils sont pointés à ce moment-là sur + qu'un document.

Apercevoir le temps dans la firme ou sur un Ordre de réparation : F3

- Si le mécanicien veut savoir combien de temps il est pointé sur un OR,  
il peut employer la fonction F3.

## **Comptabilité**

- La dispersion de la comptabilité pour multi compagnies

Auparavant les multi compagnies devait employer une période comptable. Depuis peu nous avons fait le nécessaire afin que nos multi compagnies peuvent employer 2 périodes comptables à part dans notre version SQL.

## **Adaptations Access V 7 2 4 vs version SQL**

Toutes les adaptations Access qui ont été effectués à la demande de nos clients Access sont reprises dans notre version SQL. Pour être au courant de ces adaptations, veuillez consulter la documentation avec les adaptations Access (V 7 2 4).